

ANALYSE

Quand La GMAO devient partie intégrante du SI de l'entreprise

L'industrie 4.0 aura eu comme effet de rapprocher la maintenance de la production mais pas seulement ; d'autres services interagissent désormais avec les équipes de maintenance, propulsant de fait l'outil GMAO au cœur du système d'information de l'entreprise.



Christophe Derler,
expert avant-vente chez Mainta et spécialiste des développements spécifiques en matière de GMAO

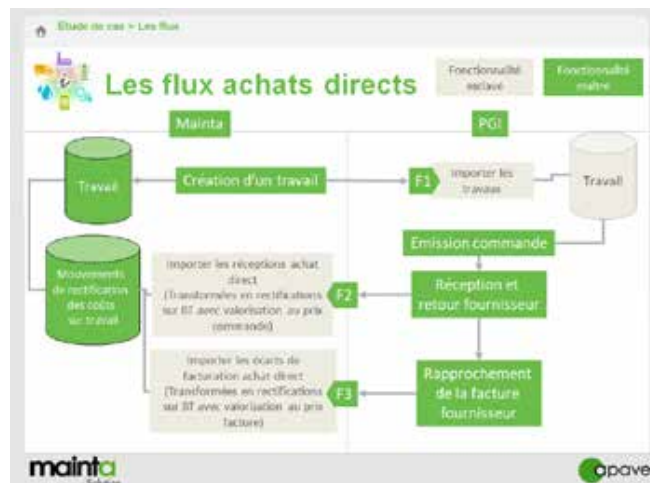
Dans le contexte actuel, les différents services de l'entreprise doivent de plus en plus communiquer entre eux. Fini les silos qui s'ignorent et travaillent dans leur coin. Désormais, l'interconnexion des tâches impose que les services communiquent entre eux et interagissent. Et dans ce contexte, la maintenance n'est pas mise de côté, loin de là. « Selon la typologie de projet, un logiciel de GMAO doit absolument communiquer avec les autres outils et fonctions de l'entreprise, telle que la messagerie interne, la production, la comptabilité/finance », souligne Christophe Derler, expert avant-vente chez Mainta et spécialiste des développements spécifiques en matière de GMAO.

Arrivé chez Mainta en 1998 comme développeur, Christophe Derler a été l'un des artisans de la nouvelle génération de l'outil de GMAO édité par le groupe Apave qui a vu le jour au début des années 2000. Celui-ci a ensuite contribué à rendre l'outil « full Web » avant de créer une équipe dédiée aux développements spécifiques, parmi lesquels la réalisation de passerelles entre Mainta et le système d'information des entreprises. « En matière de comptabilité, par exemple, nous avons développé

une fonctionnalité visant à intégrer dans Sage X3 les factures créées dans Mainta. Le scénario inverse a également été réalisé, à la réception d'une facture fournisseur, celle-ci est scannée puis envoyée à Mainta pour effectuer un rapprochement automatique. »

MULTITUDE DE FONCTIONNALITÉS EN INTERFAÇAGE AVEC LA GMAO

De manière générale il existe une multitude de fonctionnalités en interfaçage avec la GMAO, celle-ci doit néanmoins rester maîtresse sur son cœur de métier. L'exemple suivant décrit un ensemble de passerelles entre la GMAO et un ERP/PGI. Les domaines périphériques au noyau GMAO sont ceux qui sont habituellement, en partie, ou totalement délégués aux ERP/PGI (processus métiers communs à tous les services de l'entreprise et non réservés au seul service de maintenance).



X3i

LOGICIEL DE GMAO

Mainta X3i une nouvelle expérience utilisateur proposé par Apave, éditeur de GMAO depuis plus de 30 ans. Un progiciel low-code (paramétrable) utilisé par des organisations de 1 à plus de 1000 intervenants. Une technologie permettant de couvrir tous secteurs et types d'activités (industrie, transport, eau, santé, immobilier & services...) et modèle d'organisations (Core model).



FLAT DESIGN

Nouvelle interface graphique dans l'air du temps.



MULTI-BUREAUX

Facilement personnalisable selon vos besoins.



SIG

La géolocalisation s'invite dans votre espace de travail.

Mainta x3i, les fonctionnalités d'excellence



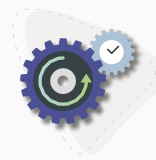
MOTEUR DE RECHERCHE



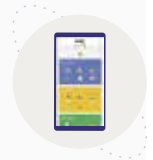
ERGONOMIE



BUSINESS INTELLIGENCE



WORKFLOW AUTOMATIQUE



MOBILITÉ

Mainta x3i, une solution adaptée à votre besoin

Multi-device



Grâce au responsive design, les écrans s'adaptent automatiquement à l'appareil.

On Premise



La solution Mainta est installée dans votre environnement informatique.

SaaS



Vous accédez à votre application Mainta à distance, sous forme d'abonnement.



On peut citer notamment le référentiel technique des actifs, les événements de maintenance, les plans de maintenance préventive, les contrôles périodiques réglementaires, la gestion de stock, la chaîne de réapprovisionnement, la gestion des factures fournisseurs, les devis et facturations travaux. « *Les principaux objectifs des échanges entre la GMAO et un ERP/PGI sont de bénéficier dans l'ERP/PGI des besoins en réapprovisionnement liés à la maintenance, valoriser les travaux de maintenance dans la GMAO, transmettre à la GMAO les informations relatives aux coûts des achats directs et aux coûts des pièces stockées afin de disposer de la valorisation des travaux de maintenance* ».

Aussi, l'objectif est de constituer l'historique technique des consommations de pièces dans la GMAO. « *Pour atteindre cet objectif, la GMAO conserve la fonctionnalité de sortie/réintégration des pièces du stock afin de constituer l'historique des consommations de pièces stockées relatives aux travaux de maintenance. La GMAO transmet à l'ERP/PGI les sorties de stock et réintégrations en stock afin qu'il soit en mesure d'assurer la gestion globale du stock* ».

Tout utilisateur de la GMAO doit pouvoir disposer d'une vision des niveaux de stock (des niveaux de stock réels, mais aussi des niveaux disponibles, ce qui inclut la notion de réservation) pour les articles utilisés dans le cadre de la maintenance. Le technicien de maintenance et le magasinier doivent également pouvoir déclarer les réservations de pièces et les consommations liées aux travaux de maintenance directement dans la GMAO. Ils doivent aussi pouvoir analyser les dépenses. La GMAO et l'ERP/PGI doivent alors disposer, dans leurs données respectives, des axes analytiques qui permettent la ventilation des dépenses en vue de leur analyse.

Outre les fonctions d'achats et de gestion des stocks, figurent des applications liées aux compétences et aux ressources humaines. « *Nous avons par exemple développé une passerelle permettant de faire du SSO*,¹ c'est-à-dire la possibilité d'ouvrir une session en ne s'identifiant qu'une seule fois dans l'application Windows ; cela présente un gros intérêt notamment pour les grandes organisations dans lesquelles il y a beaucoup de turnover* ».

Par ailleurs – toujours dans le domaine des RH –, la GMAO permet de se connecter avec de nombreuses interfaces permettant de savoir si une personne est présente et si elle est disponible. En fonction du planning du technicien de maintenance, il est possible d'alimenter le calendrier de Mainta et permettre à l'ordonnanceur de mieux s'organiser ou de planifier des astreintes à venir.

UNE SOLUTION STANDARD PROPOSÉE EN PRIORITÉ

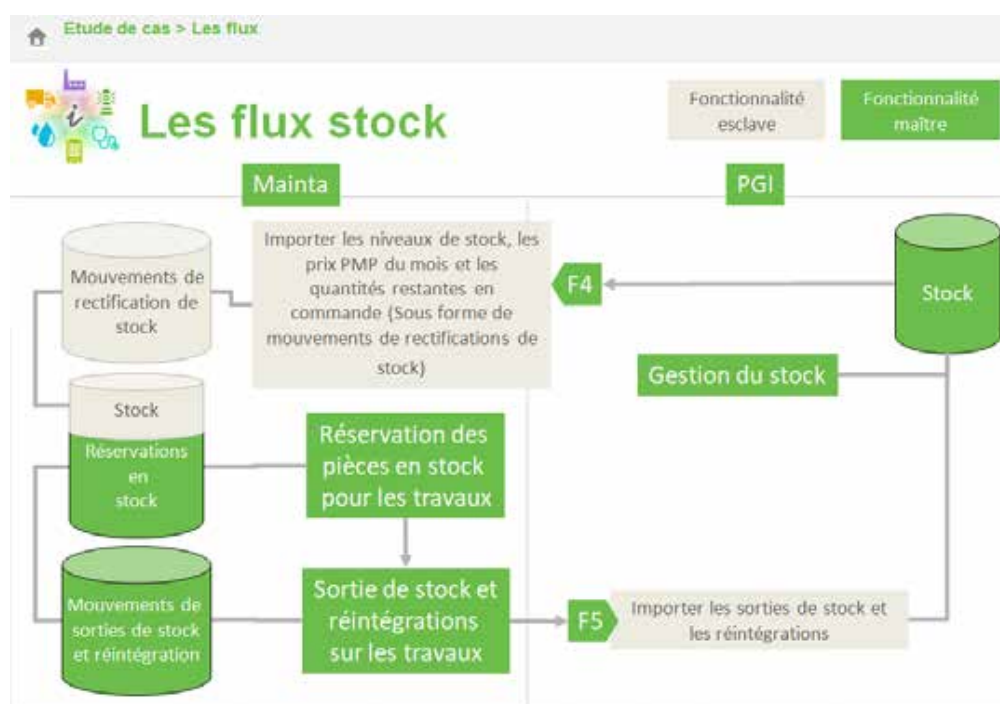
Si les équipes Mainta ont la possibilité d'interfacer leur logiciel de GMAO avec un très grand nombre de logiciels de l'entreprise (ERP, GPAO, CRM, RH...), y compris selon des formats spécifiques d'import, elles privilégient avant tout leur solution standard. « *Mainta est capable de s'interfacer avec une quarantaine de fonctionnalités allant des bons de travaux aux ressources humaines en passant par les stocks et les achats* ».

Enfin, le logiciel Mainta intègre l'inspection et le contrôle réglementaire des équipements, le réapprovisionnement (qui au-delà de la gestion des stocks mini évalue également les besoins en maintenance préventive) ou encore les « modèles d'équipements » permettant, à partir de la description d'un

équipement, de faciliter la création de nouveaux équipements avec leurs plans de maintenance préventive.

Cette capacité d'interfaçage de la GMAO au système d'information de l'entreprise permet aux services maintenance de participer au processus de digitalisation, de rendre interactifs les processus de gestion et de validation, ainsi que de simplifier le dialogue entre les applications et les organisations ●

Olivier Guillon



1. single sign-on (authentification unique)